

Алматы (7273)495-231
Ангарск (3955)60-70-56
Архангельск (8182)63-90-72
Астрахань (8512)99-46-04
Барнаул (3852)73-04-60
Белгород (4722)40-23-64
Благовещенск (4162)22-76-07
Брянск (4832)59-03-52
Владивосток (423)249-28-31
Владикавказ (8672)28-90-48
Владимир (4922)49-43-18
Волгоград (844)278-03-48
Вологда (8172)26-41-59
Воронеж (473)204-51-73
Екатеринбург (343)384-55-89

Иваново (4932)77-34-06
Ижевск (3412)26-03-58
Иркутск (395)279-98-46
Казань (843)206-01-48
Калининград (4012)72-03-81
Калуга (4842)92-23-67
Кемерово (3842)65-04-62
Киров (8332)68-02-04
Коломна (4966)23-41-49
Кострома (4942)77-07-48
Краснодар (861)203-40-90
Красноярск (391)204-63-61
Курск (4712)77-13-04
Курган (3522)50-90-47
Липецк (4742)52-20-81

Магнитогорск (3519)55-03-13
Москва (495)268-04-70
Мурманск (8152)59-64-93
Набережные Челны (8552)20-53-41
Нижний Новгород (831)429-08-12
Новокузнецк (3843)20-46-81
Ноябрьск (3496)41-32-12
Новосибирск (383)227-86-73
Орел (4862)44-53-42
Оренбург (3532)37-68-04
Пенза (8412)22-31-16
Петрозаводск (8142)55-98-37
Псков (8112)59-10-37
Пермь (342)205-81-47

Ростов-на-Дону (863)308-18-15
Рязань (4912)46-61-64
Самара (846)206-03-16
Санкт-Петербург (812)309-46-40
Саратов (845)249-38-78
Севастополь (8692)22-31-93
Саранск (8342)22-96-24
Симферополь (3652)67-13-56
Смоленск (4812)29-41-54
Сочи (862)225-72-31
Ставрополь (8652)20-65-13
Сургут (3462)77-98-35
Сыктывкар (8212)25-95-17
Тамбов (4752)50-40-97
Тверь (4822)63-31-35

Тольятти (8482)63-91-07
Томск (3822)98-41-53
Тула (4872)33-79-87
Тюмень (3452)66-21-18
Ульяновск (8422)24-23-59
Улан-Удэ (3012)59-97-51
Уфа (347)229-48-12
Хабаровск (4212)92-98-04
Чебоксары (8352)28-53-07
Челябинск (351)202-03-61
Череповец (8202)49-02-64
Чита (3022)38-34-83
Якутск (4112)23-90-97
Ярославль (4852)69-52-93

Россия +7(495)268-04-70

Казахстан +7(7172)727-132

Киргизия +996(312)96-26-47

<https://hema.nt-rt.ru/> || hmg@nt-rt.ru

DV016 Double Track & Differential Lock Valve



Features:

- 31 LPM flow capacity
 - 17 bar constant pressure at outlet ports
 - Two solenoid controls
1. Solenoid : Differential lock function
 2. Solenoid : 4WD function
- Pressure switch at DT port

DV018 Double Track & Differential Lock Valve



Features:

- Pressurizing valve
 - 19 bar constant pressure at outlet ports (A & B)
 - Two solenoid controls
1. Solenoid : Differential lock function
 2. Solenoid : Double track function
- Pressure control port (C)

DV018 Double Track & Differential Lock Valve



Features:

- Pressurizing valve
 - 19 bar constant pressure at outlet ports (A & B)
 - Max allowed T1 pressure: 5 bar
 - Two solenoid controls
1. Solenoid : Differential lock function
 2. Solenoid : Double track function
- Pressure control port (C)

DV019 Transmission Control Valve



It is used to control DT/DL/PTO (Double tracking, differential lock, power take-off) function.

Features:

- Working Flow Rate: 8-10 LPM
- Adjusted Outlet Pressure: 14-15 bar
- 3 solenoid control valve to remote outlet pressure port
- Inlet Port A: Pump port
- Outlet port E1: DT Port (Double tracking clutch)
- Outlet port E2: DL Port (Differential lock cylinder)
- Outlet port E3: PTO Port (Power take-off)
- Tank port T: Tank (P=0 bar)

DV103 Transmission Control Valve



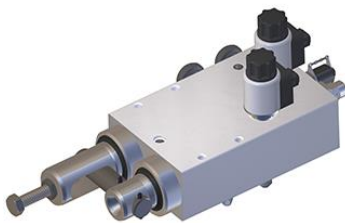
Three on/off and four proportional valves control the specified transmission functions.

Features:

- Working Flow Rate: 13 - 40 lt/dak
- Adjusted Outlet Pressure: 18-20 bar
- Solenoid functions
- 4WD: On/Off
- Differential Lock: On/Off
- Forward: Proportional
- Reverse: Proportional
- PTO: Proportional
- Second Speed: Proportional
- Hand Brake: On/Off

There are sensors on the block that continuously measure the system pressure and temperature and are in constant communication with the ECU. The ECU selects the right methods to ensure the safety and comfort conditions specified in the software to continuously control the transmission by means of sensors that measure vehicle speed and engine speed.

ODV200 Clutch Control Valve



It is used to control clutch pedal electro-hydraulically.

Features:

- Working Flow Rate: Min: 13 LPM / Max: 40 LPM
- Adjusted Outlet Pressure: 18 bar
- Inlet Port P : Pump port
- Tank port T1 : Direct tank (P=0 bar)
- Tank port T2 : Brake fluid tank

Алматы (7273)495-231
Ангарск (3955)60-70-56
Архангельск (8182)63-90-72
Астрахань (8512)99-46-04
Барнаул (3852)73-04-60
Белгород (4722)40-23-64
Благовещенск (4162)22-76-07
Брянск (4832)59-03-52
Владивосток (423)249-28-31
Владикавказ (8672)28-90-48
Владимир (4922)49-43-18
Волгоград (844)278-03-48
Вологда (8172)26-41-59
Воронеж (473)204-51-73
Екатеринбург (343)384-55-89

Иваново (4932)77-34-06
Ижевск (3412)26-03-58
Иркутск (395)279-98-46
Казань (843)206-01-48
Калининград (4012)72-03-81
Калуга (4842)92-23-67
Кемерово (3842)65-04-62
Киров (8332)68-02-04
Коломна (4966)23-41-49
Кострома (4942)77-07-48
Краснодар (861)203-40-90
Красноярск (391)204-63-61
Курск (4712)77-13-04
Курган (3522)50-90-47
Липецк (4742)52-20-81

Магнитогорск (3519)55-03-13
Москва (495)268-04-70
Мурманск (8152)59-64-93
Набережные Челны (8552)20-53-41
Нижний Новгород (831)429-08-12
Новокузнецк (3843)20-46-81
Ноябрьск (3496)41-32-12
Новосибирск (383)227-86-73
Омск (3812)21-46-40
Орел (4862)44-53-42
Оренбург (3532)37-68-04
Пенза (8412)22-31-16
Петрозаводск (8142)55-98-37
Псков (8112)59-10-37
Пермь (342)205-81-47

Ростов-на-Дону (863)308-18-15
Рязань (4912)46-61-64
Самара (846)206-03-16
Санкт-Петербург (812)309-46-40
Саратов (845)249-38-78
Севастополь (8692)22-31-93
Саранск (8342)22-96-24
Симферополь (3652)67-13-56
Смоленск (4812)29-41-54
Сочи (862)225-72-31
Ставрополь (8652)20-65-13
Сургут (3462)77-98-35
Сыктывкар (8212)25-95-17
Тамбов (4752)50-40-97
Тверь (4822)63-31-35

Тольятти (8482)63-91-07
Томск (3822)98-41-53
Тула (4872)33-79-87
Тюмень (3452)66-21-18
Ульяновск (8422)24-23-59
Улан-Удэ (3012)59-97-51
Уфа (347)229-48-12
Хабаровск (4212)92-98-04
Чебоксары (8352)28-53-07
Челябинск (351)202-03-61
Череповец (8202)49-02-64
Чита (3022)38-34-83
Якутск (4112)23-90-97
Ярославль (4852)69-52-93

Россия +7(495)268-04-70

Казахстан +7(7172)727-132

Киргизия +996(312)96-26-47