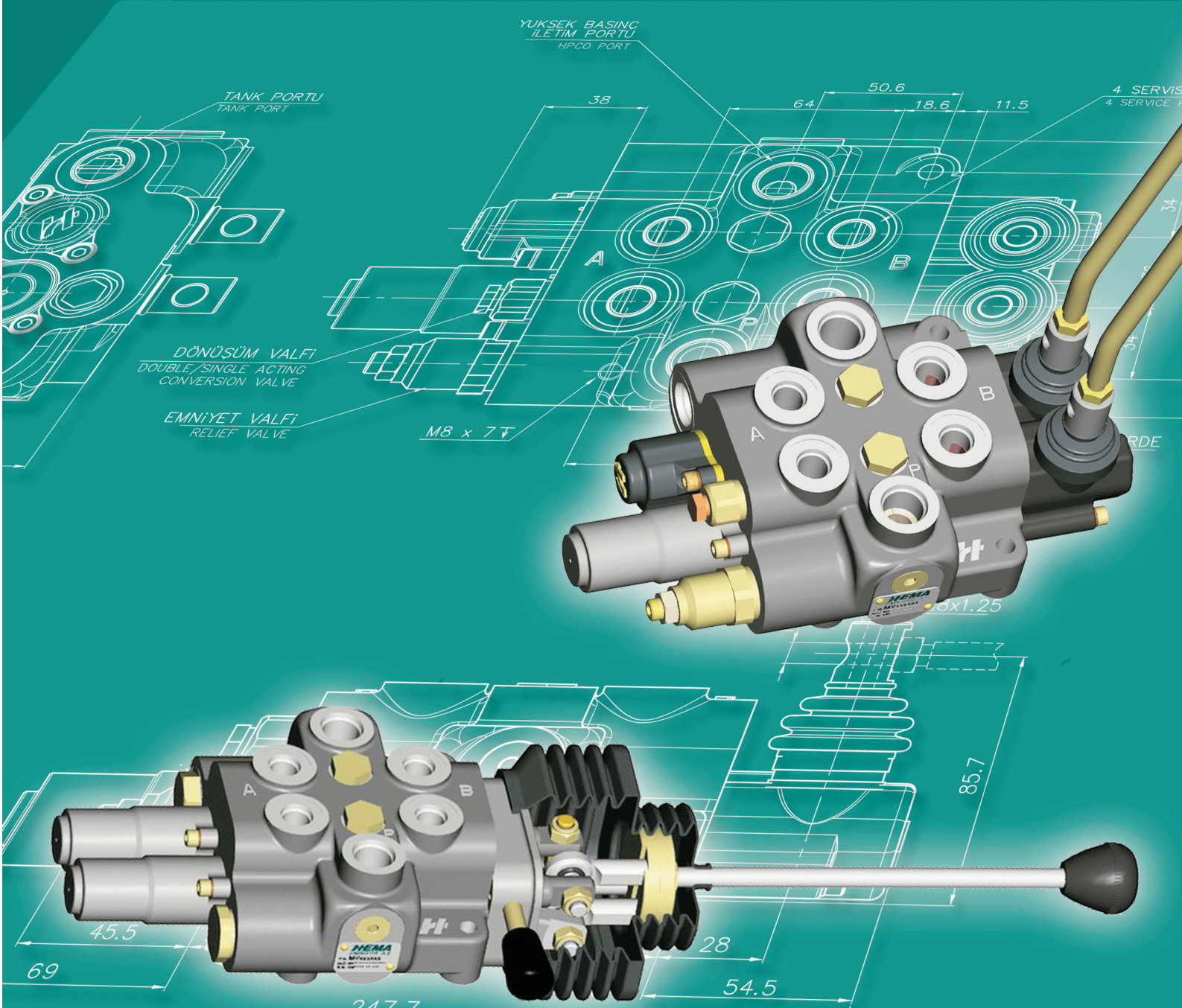


MV051

HEMA ENDÜSTRİ A.Ş.

MONOBLOK YÖN KONTROL VALFLERİ MONOBLOCK DIRECTIONAL CONTROL VALVES



Алматы (7273)495-231
Ангарск (3955)60-70-56
Архангельск (8182)63-90-72
Астрахань (8512)99-46-04
Барнаул (3852)73-04-60
Белгород (4722)40-23-64
Благовещенск (4162)22-76-07
Брянск (4832)59-03-52
Владивосток (423)249-28-31
Владикавказ (8672)28-90-48
Владимир (4922)49-43-18
Волгоград (844)278-03-48
Вологда (8172)26-41-59
Воронеж (473)204-51-73
Екатеринбург (343)384-55-89

Иваново (4932)77-34-06
Ижевск (3412)26-03-58
Иркутск (395)279-98-46
Казань (843)206-01-48
Калининград (4012)72-03-81
Калуга (4842)92-23-67
Кемерово (3842)65-04-62
Киров (8332)68-02-04
Коломна (4966)23-41-49
Кострома (4942)77-07-48
Краснодар (861)203-40-90
Красноярск (391)204-63-61
Курск (4712)77-13-04
Курган (3522)50-90-47
Липецк (4742)52-20-81

Магнитогорск (3519)55-03-13
Москва (495)268-04-70
Мурманск (8152)59-64-93
Набережные Челны (8552)20-53-41
Нижний Новгород (831)429-08-12
Новокузнецк (3843)20-46-81
Ноябрьск (3496)41-32-12
Новосибирск (383)227-86-73
Омск (3812)21-46-40
Орел (4862)44-53-42
Оренбург (3532)37-68-04
Пенза (8412)22-31-16
Петрозаводск (8142)55-98-37
Псков (8112)59-10-37
Пермь (342)205-81-47

Ростов-на-Дону (863)308-18-15
Рязань (4912)46-61-64
Самара (846)206-03-16
Санкт-Петербург (812)309-46-40
Саратов (845)249-38-78
Севастополь (8692)22-31-93
Саранск (8342)22-96-24
Симферополь (3652)67-13-56
Смоленск (4812)29-41-54
Сочи (862)225-72-31
Ставрополь (8652)20-65-13
Сургут (3462)77-98-35
Сыктывкар (8142)25-95-17
Тамбов (4752)50-40-97
Тверь (4822)63-31-35

Тольятти (8482)63-91-07
Томск (3822)98-41-53
Тула (4872)33-79-87
Тюмень (3452)66-21-18
Ульяновск (8422)24-23-59
Улан-Удэ (3012)59-97-51
Уфа (347)229-48-12
Хабаровск (4212)92-98-04
Чебоксары (8352)28-53-07
Челябинск (351)202-03-61
Череповец (8202)49-02-64
Чита (3022)38-34-83
Якутск (4112)23-90-97
Ярославль (4852)69-52-93

Россия +7(495)268-04-70

Казахстан +7(7172)727-132

Киргизия +996(312)96-26-47

<https://hema.nt-rt.ru/> || hmg@nt-rt.ru

“MV” VALFLERİ İÇİN KODLAMA SİSTEMİ CODING SYSTEM FOR “MV” VALVES

MV 051 DR C1C12 MM 190

Emniyet valf ayar basıncı / Relief valve setting pressure

Kumanda Tipi / Control Type

- L: Kol kumandalı / Lever control
- M: Mekanik kumandalı / Mechanical control
- H: Hidrolik kumandalı * / Hydraulic control
- P: Pnömatik kumandalı * / Pneumatic control
- S: Selenoit Kumandalı * / Solenoid control
- JJ: İkili joystick kumandalı / Joystick control for two sections

Sürgü konumlama tipi / Spool positioner type

- C1: Yay merkezlemeli / Spring centered
- C2: Sürgü İÇERİ/DIŞARI konumda kilitlemeli / Detent on spool IN/OUT positions
- C3: Sürgü İÇERİ konumda kilitlemeli / Detent on spool IN position
- C4: Sürgü DIŞARI konumda kilitlemeli / Detent on spool OUT position
- C5: Üç konumda kilitlemeli / Detent on 3 spool positions
- C6: YÜZDÜRME konumunda kilitlemeli / Detent on spool FLOAT position
- C7: Dört konumda kilitlemeli / Detent on 4 spool positions
- C8: Sürgü İÇERİ/DIŞARI konumda kilitlemeli ve hidrolik Geri tepmeli / Detent on spool IN/OUT positions with hydraulic kick-out
- C9: Sürgü İÇERİ/DIŞARI/YÜZDÜRME konumda kilitlemeli ve hidrolik Geri tepmeli / Detent on spool IN/OUT/FLOAT positions with hydraulic kick-out
- C10: Sürgü İÇERİ konumda kilitlemeli ve hidrolik Geri tepmeli / Detent on spool IN positions with hydraulic kick-out
- C11: Sürgü DIŞARI konumda kilitlemeli ve hidrolik Geri tepmeli / Detent on spool OUT position with hydraulic kick-out
- C12: 4 konumlu, yay merkezlemeli, hızlanma öncesi yumuşak duruş / 4 position Regen spool, spring centered with soft stop

Sürgü tipi / Spool Type

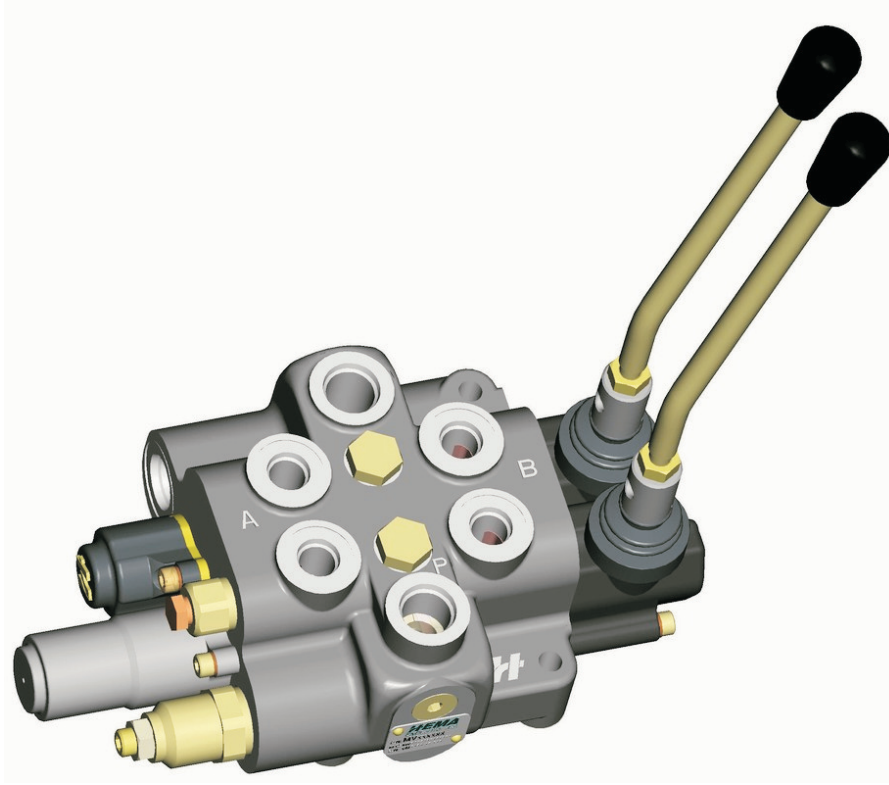
- D: Çift etkili sürgü / Double acting spool
- E: Dönüşüm valfli çift etkili sürgü / Double acting spool with conversion valve
- S: Tek etkili sürgü / Single acting spool
- N: Motor sürgüsü / Double acting with float on neutral
- F: Yüzdürme sürgüsü / Float spool
- G: Dönüşüm valfi ile yüzdürme sürgü / Float spool with conversion valve
- R: Hızlandırıcılı sürgüsü / Regenerative spool

Valf serisi / Valve series

Valf serisi / Valve series
051: 051 serisi / series

- * Bu opsiyonlar için Hema Endüstri A.Ş.'ye başvurunuz.
- * Please consult Hema Endüstri A.S. for these alternatives

Mobil Valf / Mobile Valve



MV051 monoblok yön kontrol valfi özellikle mobil hidrolik uygulamalar için tasarlanmıştır. 50 lt/dak debi geçirgenliğine ve 315 bar'lık servis hattı basınç dayanımına sahiptir.

Özellikler

- 2'den 4 sürgüye kadar monoblok valf
- Paralel devre ve açık merkezli
- Ayarlanabilir emniyet valfi
- Çeşitli sürgü opsiyonları
- Krom kaplı sürgüler
- Joystikle kontrol edilebilme
- Yüksek basınç iletim portu opsiyonu
- Dönüşüm valfi ile tek etkili fonksiyon
- Her sürgü için çek valf
- Servis emniyet valfi ve antikavitasyon valfi opsiyonları
- İyi yük tutuşu

Teknik Bilgiler

- 50 lt/dak'ya kadar debi geçirgenliği
- Maksimum giriş basıncı: 280 bar
- Maksimum servis basıncı: 315 bar
- Maksimum tank basıncı: 25 bar
- Çalışma sıcaklığı: -30°C ÷ +80°C
- Sürgü kaçakları: 10 cc/dak@160 bar(23cSt)
- Yağ kirliliği: ISO4406 – 19/15 maks
- Yağ viskozitesi: 15-300 cSt

The MV051 monoblock spool valve has been specifically designed for use in mobile hydraulic applications. It has a flow capacity of 50 lpm and to be used service pressures of 315 bar.

Features

- Monoblock construction with 2 to 4 spools
- Parallel circuit and open center
- Adjustable relief valve
- Various spool options
- Chrome plated spools
- Can be controlled with joystick
- High pressure carry-over option (HPCO)
- Single acting function with conversion valve
- Individual load check valves
- Service relief valve and anti-cavitation valve option
- Good load holding

Technical Data

- Up to 50 lpm flow capacity
- Maximum inlet pressure: 280 bar
- Maximum service pressure: 315 bar
- Maximum back pressure: 25 bar
- Working temperature: -30°C ÷ +80°C
- Spool leakage: 10 cc/min @160 bar(23cSt)
- Fluid cleanliness: ISO4406 – 19/15 max
- Recommended viscosity: 15-300 cSt

Hidrolik Devre

Paralel devre, Açık merkezli

Hydraulic Circuit

Parallel circuit, open center

Sürgü Opsiyonları *

- D:** Çift etkili sürgü
- E:** Çift etkili sürgü, dönüşüm valfi
- S:** Tek etkili sürgü
- N:** Motor sürgüsü
- F:** Yüzdürme sürgüsü (4. konumda)
- R:** Hızlandırma sürgüsü (4. konumda)

Spool Options *

- D:** Double acting spool
- E:** D.A. spool with conversion valve
- S:** Single acting spool
- N:** Motor spool
- F:** Float spool (4th position)
- R:** Regenerative spool (4th position)

Kontrol Opsiyonları

- C1:** Yay merkezlemeli
- C2:** Sürgü İÇERİ/DIŞARI konumda kilitlemeli
- C3:** Sürgü İÇERİ konumda kilitlemeli
- C4:** Sürgü DIŞARI konumda kilitlemeli
- C5:** Üç konumda kilitlemeli
- C6:** YÜZDÜRME konumunda kilitlemeli
- C7:** Dört konumda kilitlemeli
- C8:** Sürgü İÇERİ/DIŞARI konumda kilitlemeli ve hidrolik Geri-tepmeli
- C9:** Sürgü İÇERİ/DIŞARI/YÜZDÜRME konumda kilitlemeli ve hidrolik Geri- tepmeli
- C10:** Sürgü İÇERİ konumda kilitlemeli ve hidrolik Geri- tepmeli
- C11:** Sürgü DIŞARI konumda kilitlemeli ve hidrolik Geri- tepmeli
- C12:** 4 konumlu, yay merkezlemeli, hızlanma öncesi yumuşak duruş

Control Options

- C1:** Spring centered
- C2:** Detent on spool IN/OUT positions
- C3:** Detent on spool IN position
- C4:** Detent on spool OUT position
- C5:** Detent on 3 spool positions
- C6:** Detent on spool FLOAT position
- C7:** Detent on 4 spool positions
- C8:** Detent on spool IN/OUT positions with hydraulic kick-out
- C9:** Detent on spool IN/OUT/FLOAT positions with hydraulic kick-out
- C10:** Detent on spool IN position with hydraulic kick-out
- C11:** Detent on spool OUT position with hydraulic kick-out
- C12:** 4 position, spring center with soft stop

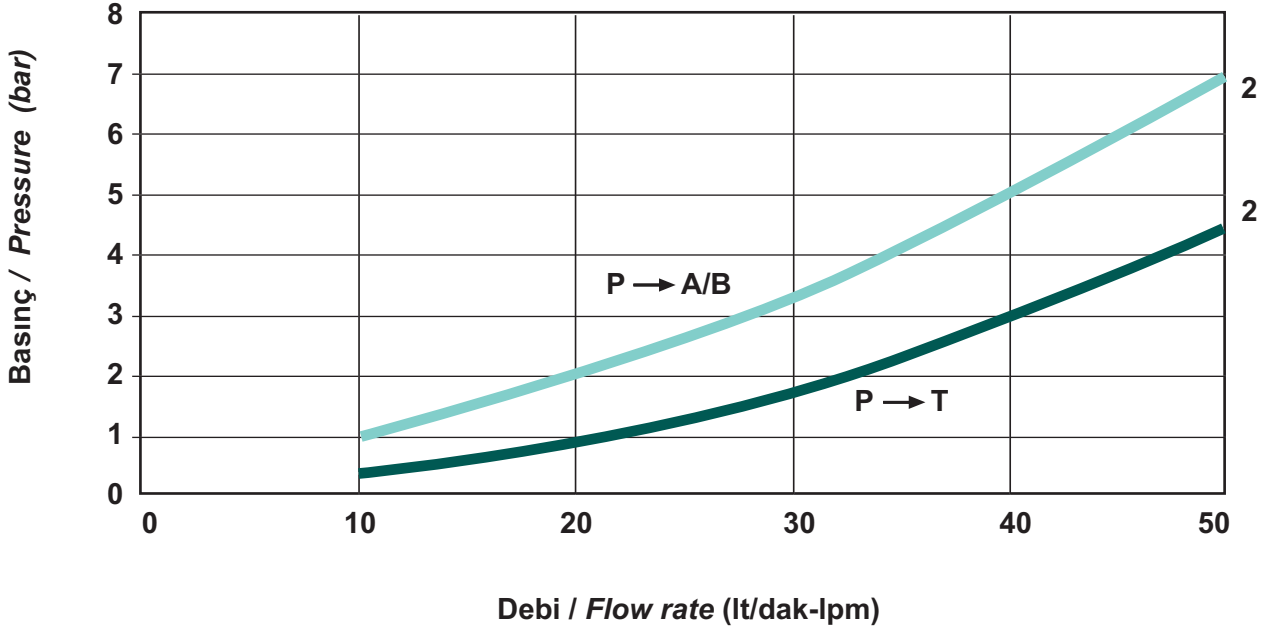
Port Ölçüleri/ Port Dimensions *

Portlar / Ports	P	T	A-B
BSP ISO 228	3/8"	3/8"	3/8"
Metrik/Metric ISO 6149	M18x1.5	M18x1.5	M18x1.5
SAE ISO 725	9/16"-18 UNF veya / or 3/4"-16 UNF	9/16"-18 UNF veya / or 3/4"-16 UNF	9/16"-18 UNF veya / or 3/4"-16 UNF

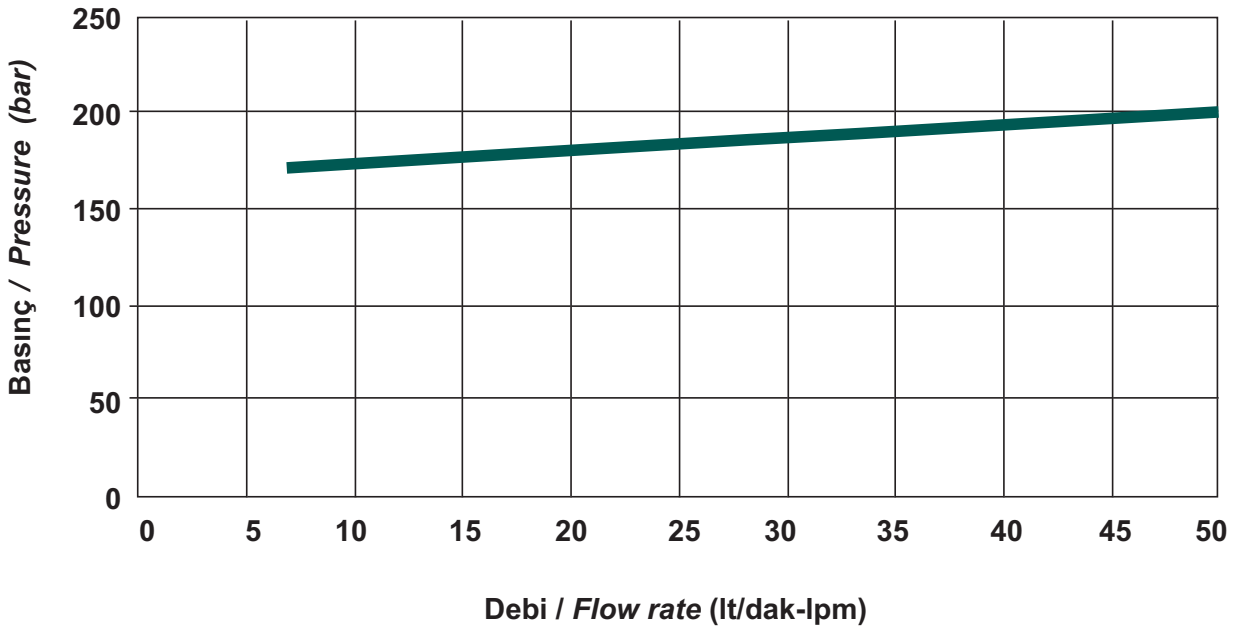
* Alternatif port ölçüleri ve sürgü tipleri için Hema Endüstri A.Ş.'ye başvurunuz.

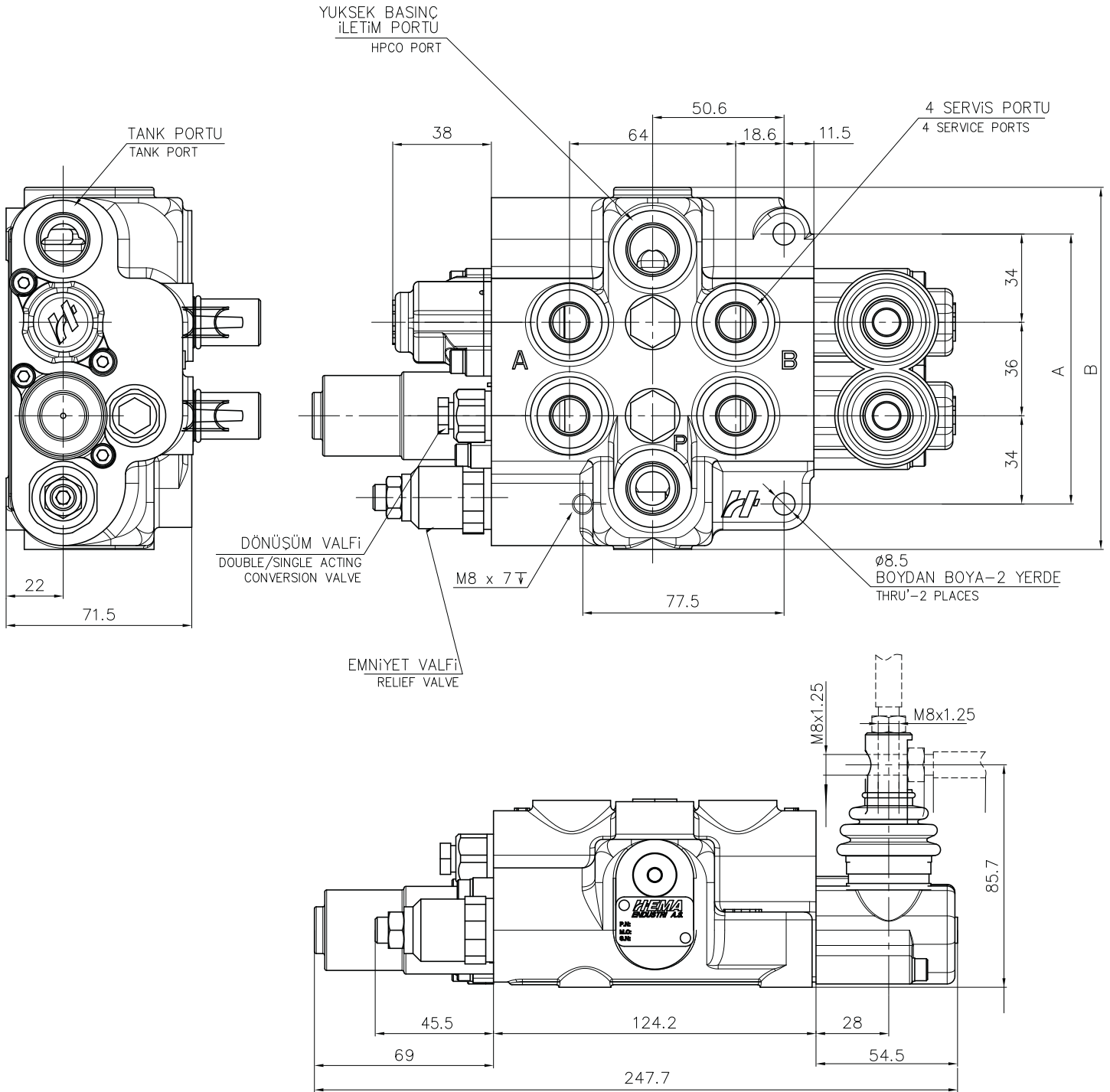
* Please consult Hema Endustri A.S. for alternative spool types and port sizes.

Basınç Düşümü / Pressure Drop

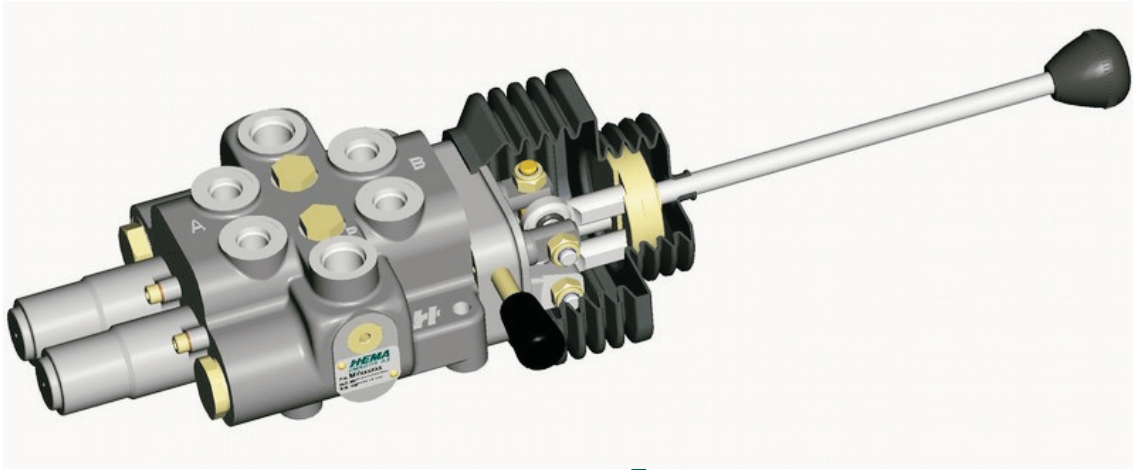


Ana Emniyet Valfi / Main Relief Valve





SÜRGÜ SAYISI NUMBER OF SPOOLS	2	3	4
A	104	140	176
B	139.5	175.5	211.5



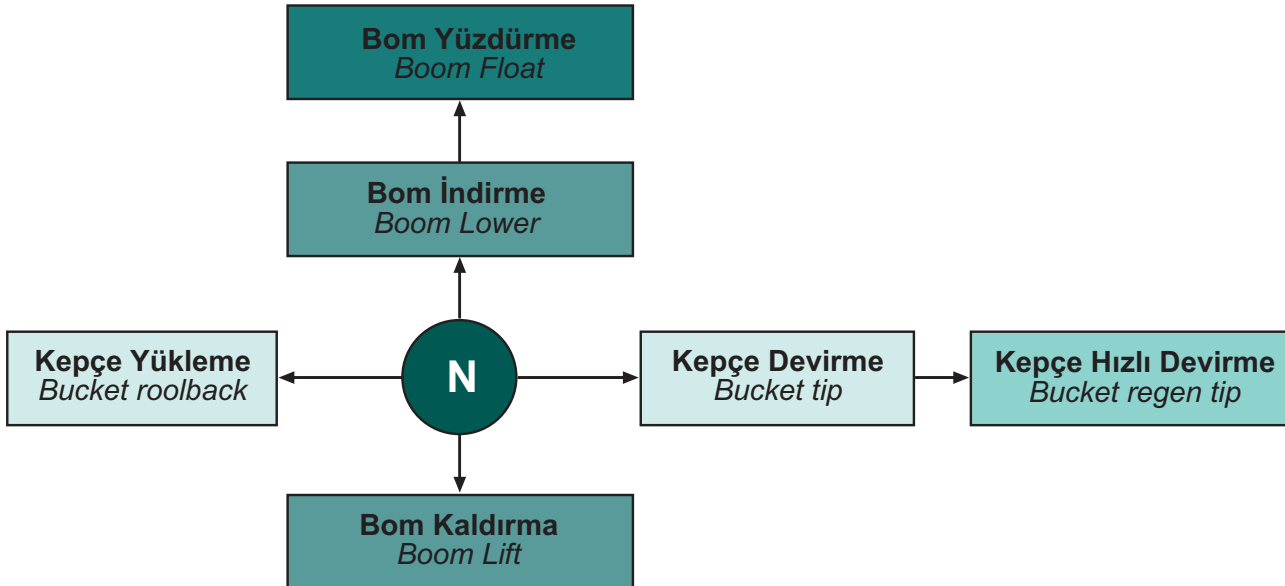
Özellikler

- Paralel devre ve açık merkezli
- Krom kaplı sürgüler
- 1. sürgü: 4 konumlu yüzdürme sürgüsü, yay merkezlemeli, 4. konumda kilitlemeli
- 2. sürgü: 4 konumlu hızlandırma sürgüsü, yumuşak durmalı yay merkezlemeli
- Kilitlenebilen Joystik ile kontrol
- Yüksek basınç iletim portu opsiyonu
- Her sürgü için çek valf
- İyi yük tutuşu

Features

- Parallel circuit and open centre
- Chrome plated spools
- 1. spool: 4 position Float spool, spring centered with 4th position detent
- 2. spool: 4 position Regen spool, spring centered with soft stop
- Dual spool lock joystick available
- High pressure carry-over option (HPCO)
- Individual load check
- Good load holding

Joystik Kullanımı, Topuza Üstten Bakış / Joystick Handle Operation, Looking At Handle Knob



Алматы (7273)495-231
Ангарск (3955)60-70-56
Архангельск (8182)63-90-72
Астрахань (8512)99-46-04
Барнаул (3852)73-04-60
Белгород (4722)40-23-64
Благовещенск (4162)22-76-07
Брянск (4832)59-03-52
Владивосток (423)249-28-31
Владикавказ (8672)28-90-48
Владимир (4922)49-43-18
Волгоград (844)278-03-48
Вологда (8172)26-41-59
Воронеж (473)204-51-73
Екатеринбург (343)384-55-89

Иваново (4932)77-34-06
Ижевск (3412)26-03-58
Иркутск (395)279-98-46
Казань (843)206-01-48
Калининград (4012)72-03-81
Калуга (4842)92-23-67
Кемерово (3842)65-04-62
Киров (8332)68-02-04
Коломна (4966)23-41-49
Кострома (4942)77-07-48
Краснодар (861)203-40-90
Красноярск (391)204-63-61
Курск (4712)77-13-04
Курган (3522)50-90-47
Липецк (4742)52-20-81

Магнитогорск (3519)55-03-13
Москва (495)268-04-70
Мурманск (8152)59-64-93
Набережные Челны (8552)20-53-41
Нижний Новгород (831)429-08-12
Новокузнецк (3843)20-46-81
Ноябрьск (3496)41-32-12
Новосибирск (383)227-86-73
Омск (3812)21-46-40
Орел (4862)44-53-42
Оренбург (3532)37-68-04
Пенза (8412)22-31-16
Петрозаводск (8142)55-98-37
Пермь (812)59-10-37
Пермь (342)205-81-47

Ростов-на-Дону (863)308-18-15
Рязань (4912)46-61-64
Самара (846)206-03-16
Санкт-Петербург (812)309-46-40
Саратов (845)249-38-78
Севастополь (8692)22-31-93
Саранск (8342)22-96-24
Симферополь (3652)67-13-56
Смоленск (4812)29-41-54
Сочи (862)225-72-31
Ставрополь (8652)20-65-13
Сургут (3462)77-98-35
Сыктывкар (8212)25-95-17
Тамбов (4752)50-40-97
Тверь (4822)63-31-35

Тольятти (8482)63-91-07
Томск (3822)98-41-53
Тула (4872)33-79-87
Тюмень (3452)66-21-18
Ульяновск (8422)24-23-59
Улан-Удэ (3012)59-97-51
Уфа (347)229-48-12
Хабаровск (4212)92-98-04
Чебоксары (8352)28-53-07
Челябинск (351)202-03-61
Череповец (8202)49-02-64
Чита (3022)38-34-83
Якутск (4112)23-90-97
Ярославль (4852)69-52-93